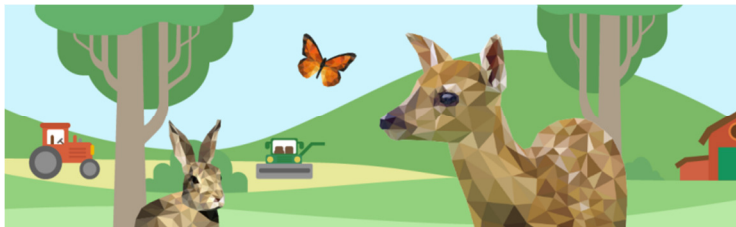


OCHRANA ZVÍŘAT PŘI SKLIZNI A SEČÍCH

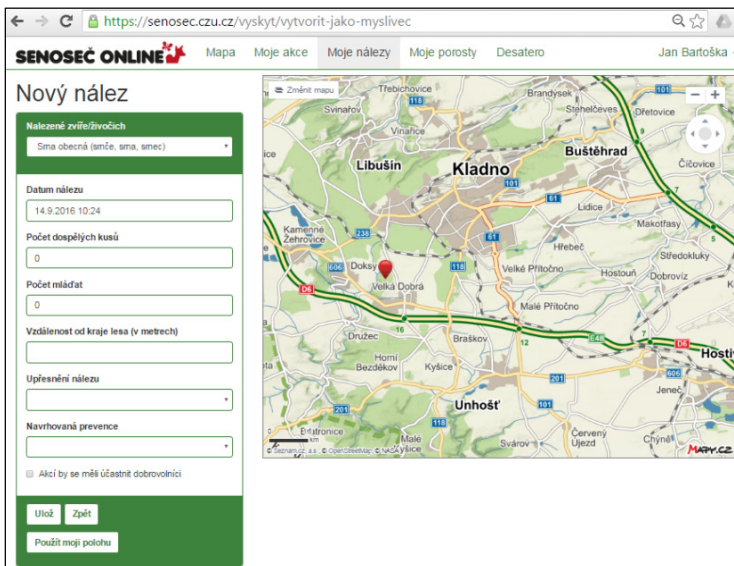


K ČEMU SLOUŽÍ? Webový portál **SENOSEC.CZU.CZ** je komunikačním nástrojem pro nahlásování sečení ze strany zemědělců a plánování preventivní a jiných aktivit ze strany myslivců. Komunikace probíhá pomocí SMS zpráv. Spolupráce se také mohou účastnit dobrovolníci, vždy ale jen pod dohledem myslivce. **JAK JE MOŽNÉ SE PŘIDAT?** Registrovat se může každý, v roli, která mu přísluší – myslivec při registraci vyplňuje svůj myslivecký spolek, zemědělec svůj podnik, dobrovolník své okresy zájmu. Před logováním a užíváním portálu je nutné registraci ověřit, tzn. zadat kód, který přijde registrovanému na email a na telefon.

A screenshot of the SENOSEC ONLINE web portal. The browser address bar shows the URL https://senosec.czu.cz/mapa/. The page has a navigation menu with links: Mapa, Moje akce, Moje nálezy, Moje porosty, Desatero, and a user profile for Jan Bartoška. On the left, there are three input fields: 'Nahlásit výskyt zvěře', 'Zadat porost/plodinu', and 'Hledat v mapě' with a 'Hledat' button. Below these is a legend with four categories: 'VÝSKYT ŽIVÉHO ZVĚŘE' (blue dot), 'NÁLEZ UHYNULÉHO ZVĚŘE' (orange dot), 'POROST S NAPLÁNOVANÝM TERMÍNEM SEČE' (red dot), and 'POROST S JIŽ PROŠELÝM TERMÍNEM SEČE' (green dot). A text block explains the purpose of the portal and the role of users. On the right, a map shows the region around Prague (PRAHA) with various colored markers indicating wildlife sightings and forest management areas. At the bottom, there are buttons for 'Zobrazit více', 'Jen porosty', 'Jen akce', 'Jen výskyt', 'Jen úhyny', and 'Jen výzkum'.

JAK SE PORTÁL UŽÍVÁ? Myslivec na nahlášeném místě sečení naplánuje preventivní aktivity – vždy si vybírá, zda se akce mohou zúčastnit dobrovolníci, jaké aktivity se budou provádět, navrhuje přibližné datum a čas. Zemědělec v předstihu plánuje sečení – datum a čas jsou orientační, vždy je možné je změnit a upřesnit. Při změně termínu sečení nebo preventivních akcí jsou vždy pomocí

SMS zpráv informování ostatní účastníci, tj. myslivci, případně dobrovolníci. Zasílání SMS zpráv o změně termínu a času je automatické. **PROČ PORTÁL POUŽÍVAT?** V portálu do mapy ČR je možné zanášet nejen místa a data sečení a preventivních akcí, ale také nálezy živé či uhynulé zvěře.



The screenshot shows the 'SENOSÉČ ONLINE' web portal. The main heading is 'Nový nález' (New find). On the left is a form with the following fields: 'Nalezené zvíře/živočich' (Selected animal/life form) with a dropdown menu; 'Datum nálezu' (Date of find) with a date input field showing '14.9.2016 10:24'; 'Počet dospělých kusů' (Number of adult specimens) with a numeric input field showing '0'; 'Počet mláďat' (Number of offspring) with a numeric input field showing '0'; 'Vzdálenost od kraje lesa (v metrech)' (Distance from forest edge in meters) with a text input field; 'Upřesnění nálezu' (Clarification of find) with a dropdown menu; and 'Navrhovaná prevence' (Proposed prevention) with a dropdown menu. Below the form is a checkbox 'Akci by se měli účastnit dobrovolníci' (Volunteers should participate in the action) and two buttons: 'Uložit' (Save) and 'Zpět' (Back). At the bottom of the form area is a button 'Použít moji polohu' (Use my location). On the right is a map of the Kladno region with a red pin indicating a location near 'Velká Dobrá'. The map shows roads, green spaces, and various towns like Libušín, Kladno, and Hostěradice.

Přínosem portálu je nejen efektivnější komunikace při prevenci a ochraně zvěře při jarní senoseči a další sklizni, ale také sběr dat o akcích a nálezech, které mohou podpořit hospodaření jednotlivých spolků v krajině. V případě zájmu, je možné portál také rozšířit o nové funkce, které by myslivecké spolky nebo zemědělské podniky uvítaly a rády používaly. **Neváhejte a přidejte se.**

Další informace naleznete na webovém portálu: **SENOSEC.CZU.CZ**



The footer of the portal is dark with white text and logos. It is divided into two sections: 'Partneři' (Partners) and 'Sponzoři' (Sponsors). Under 'Partneři', there are three logos: 'Ministerstvo životního prostředí' (Ministry of Environment) with the 'myslivost' logo below it; 'ČZU' (Czech University of Agriculture) with the text 'ČESKÁ ZEMĚDĚLSKÁ UNIVERZITA V PRAZE' below it; and 'Provozně ekonomická fakulta' (Faculty of Applied Sciences) and 'Fakulta lesnická a dřevařská' (Faculty of Forestry and Wood Technology) with a tree icon. Under 'Sponzoři', there is the 'ČESKÁ SPORITELNA' logo and the text 'Ministerstvo životního prostředí'. At the bottom, a small line of text reads: 'Provozovatelem portálu SENOSEC.CZU.CZ je Provozně ekonomická fakulta ČZU v Praze.'